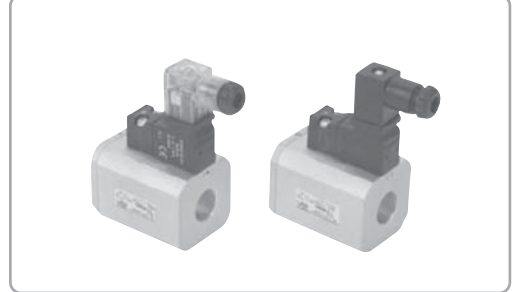
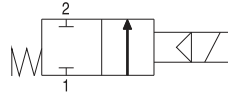


VMS38 Kontrol Valfi / VMS38 Control Valves

Özellik / Features

2/2 içten pilotlu, yay dönüşlü 1/8" selenoid valf
Bu valf kompaktır ve yüksek debileri kontrol edebilir.

2/2 way solenoid valve G1/8" (for air control) indirectly operated with spring return.
 This valve are compact and can control high flow rate of air.



Sipariş No / Order No

VMS38 - 3 - 1

① ② ③

① Model

VMS38

② Voltaj / Voltage

1 - AC110V

2 - AC220V

3 - DC24V

③ Selenoid Terminal / Solenoid Terminal

1 - DIN tipi kablosuz / DIN type without lead wire

2 - DIN tipi kablosuz LED'li / DIN type with lamp without lead wire

Çalışma Özellikleri / Operating Specifications

Özellikleri / Specification	Model / Model	VMS 38
Bağlantı / Connection		G3/8"
Normal Debi / Normal Flow		1500 NI/min
Basınç Aralığı / Pressure Range		2.5 ~ 7bar
Sıcaklık Aralığı / Temperature Range (°C)		-18°C ~ + 65°C
Malzemeler / Materials		Ni, Al, SS, POM, CuZn, NBR, PPS
Standart Voltajlar / Standard Voltages		DC: 24V AC: 110V, 220V - 50/60Hz
Güç Tüketimi / Power Consumption		0.6W, 1.3W
Ağırlık / Weight (g)		220g

Ölçüsel Bilgiler / Dimensional Information

