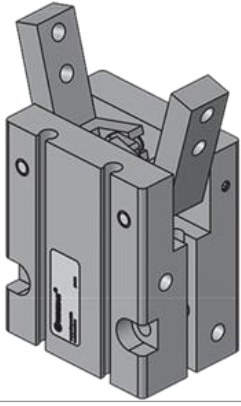


WGRV - Açılı Tutucu / WGRV - Angular Gripper

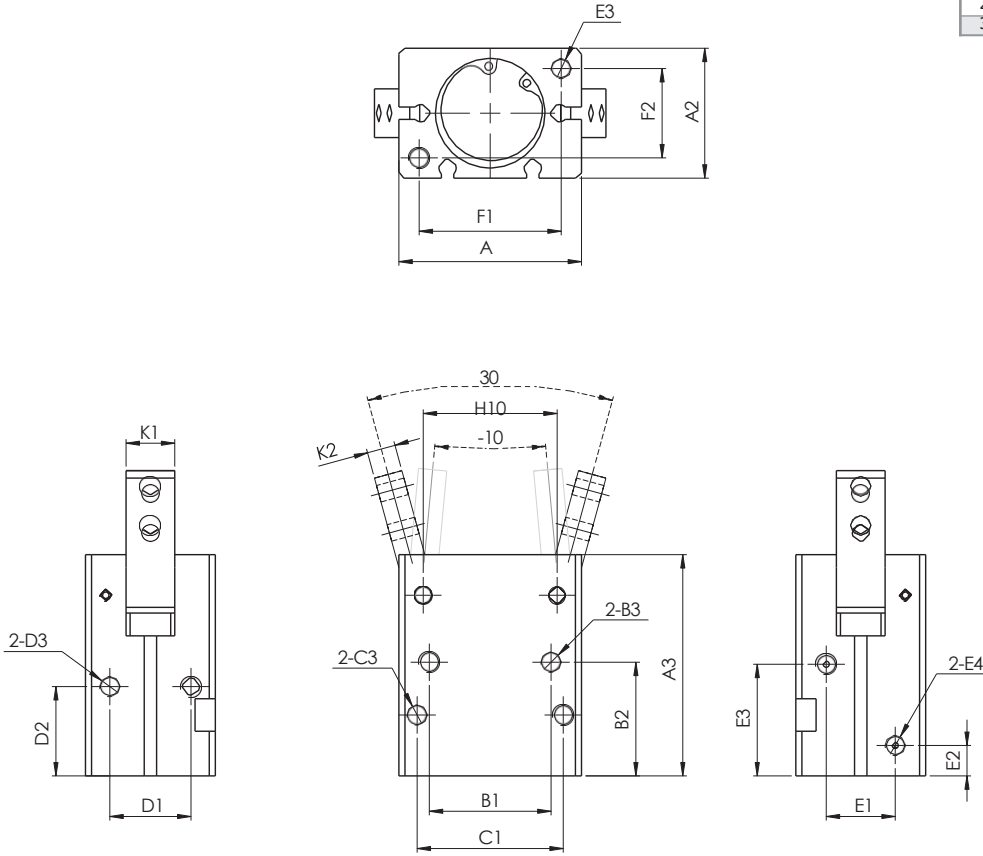


Özellikler / Specification

Piston Çapı / Bore Size	16	20	25	32
Çalışma Tipi / Acting Type	Çift Etkili / Double Acting			
Akışkan / Fluid	Hava (40µm filtrelenmiş) / Air (40µm filtered)			
Çalışma Basıncı / Op. Pressure	< 9 Bar			
Sıcaklık / Temperature	0 ~ +80 °C			
Manyetik / Magnetic	Standart / Standard			
Yastıklama Tipi / Cush. Type	-			
Hız / Speed Range	-			
Sensör / Sensör Switches	WT-07			

Teknik Çizim / Technical Drawing

Ø mm	AĞIRLIK/WEIGHT
16	100 gr
20	180 gr
25	220 gr
32	510 gr

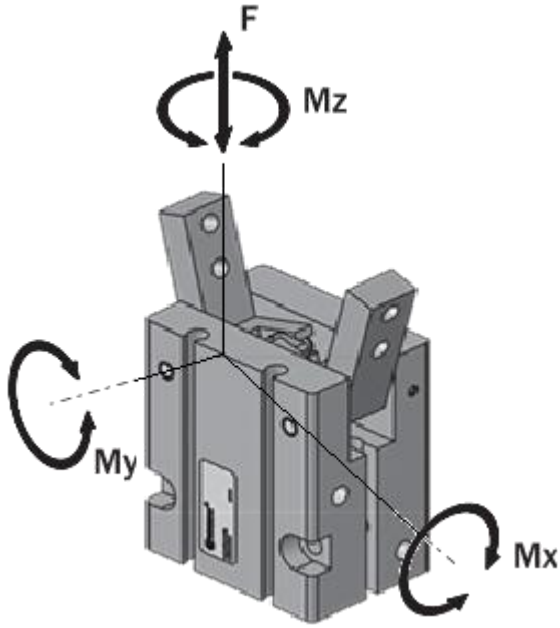


Ø mm	A1	A2	A3	B1	B2	B3	C1	C2	C3	D1	D2	D3	E1	E2	E3	E4	F1	F2	F3	G	H	K1	K2	N1	N2	N3
16	34	22	48,5	24	25,5	M4	28	14	M4	14	21	M4	10,5	8	24	M5	26	14	M4	16	25	11	5	4	8	M3
20	45	26	54,5	30	28	M5	36	15	M5	16	22	M5	11	7,5	27,5	M5	35	16	M5	21	33	12	7	4	10	M5
25	45	32	54,5	30	28	M5	36	15	M5	20	22	M5	17	7,5	27,5	M5	35	22	M5	21	33	12	7	4	10	M5
32	60	40	68	44	38	M6	50	18	M6	26	30	M6	21	12	36	M5	46	26	M6	30	42	18	10	7	15	M6

Sipariş Kodu / Ordering Code

MODEL MODEL	ÇAP DIA
WGRV	025
AÇILITUTUCU Ang. Gripper	PİSTON ÇAP (mm) Piston Dia

WINMAN WGRV Serisi Paralel Tutucular / WGRV Series Paralel Gripper



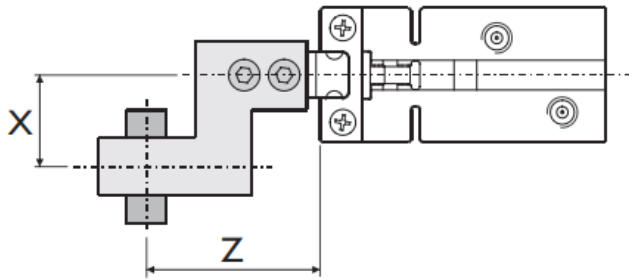
Emniyet Yükleri / Safety Loads

İzin verilen maksimum yükler için tabloyu kontrol edin. Aşırı kuvvetler veya torklar, tutucuya zarar verebilir, çalışma sorunlarına neden olabilir ve operatörün güvenliğini tehlikeye atabilir. F_s , $M_x s$, $M_y s$, $M_z s$, izin verilen maksimum statik yüklerdir. Statik yükler, hareketsiz çeneler içindir. F_d , $M_x d$, $M_y d$, $M_z d$, izin verilen maksimum dinamik yüklerdir. Dinamik yükler, hareketli çeneler içindir. Aşağıdaki tablolar, her bir tutucu aletinin kapanma veya açılma süresine bağlı olarak belirtilen maksimum yüklerini (m) göstermektedir. Uygun hızı elde etmek için akış kontrol cihazlarını kullanın.

Check the table for maximum permitted loads. Excessive forces or torques can damage the gripper, cause functioning troubles and endanger the safety of the operator. F_s , $M_x s$, $M_y s$, $M_z s$, are maximum permitted static loads. Static means with motionless jaws. F_d , $M_x d$, $M_y d$, $M_z d$, are maximum permitted dynamic loads. Dynamic means with running jaws. The following tables show the specified maximum loads (m) on each gripping tool as function of closing or opening time. Use flow controllers (not supplied) to get the proper speed.

	WGRV-16	WGRV-20	WGRV-25
F	60 N	100 N	100 N
Mx	1.2 Nm	1.5 Nm	2.2 Nm
My	0.9 Nm	2.2 Nm	2.2 Nm
Mz	0.9 Nm	2.2 Nm	2.2 Nm

WINMAN WGRV Serisi Paralel Tutucular / WGRV Series Paralel Gripper



Emniyet Yükleri

Grafikler, her çenedeki tutma kuvvetini, tutma takımı uzunluğu Z ve 6 bar'daki çıkıntı X 'e bağlı olarak göstermektedir.

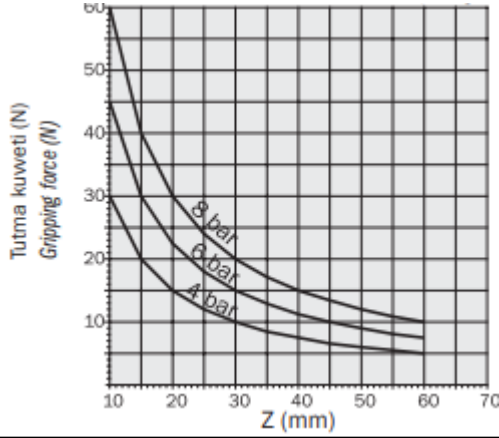
Safety Loads

The graphs show the gripping force on each jaw, as a function of the gripping tool length Z and the overhanging X at 6 bar.

WINMAN WGRV Serisi Paralel Tutucular / WGRV Series Paralel Gripper

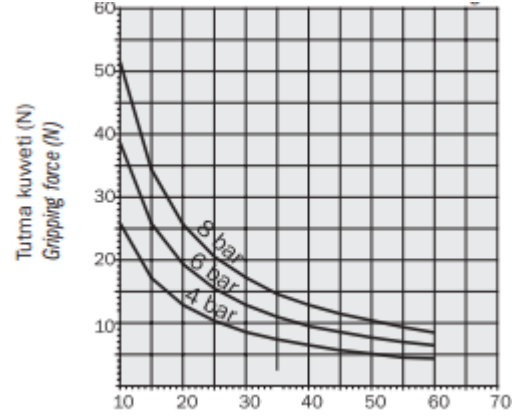
WGRV-16

Açılma/Opening



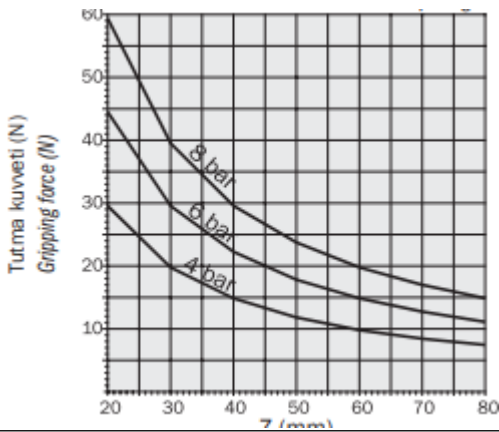
WGRV-16

Kapanma/Closing



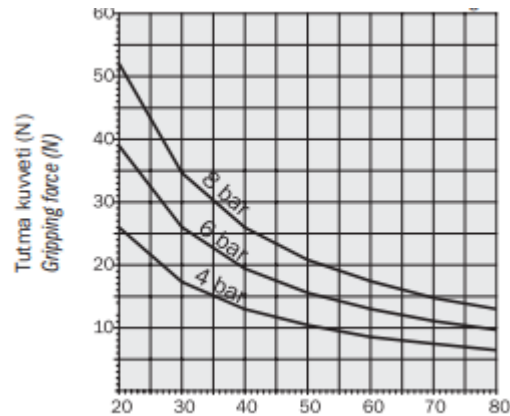
WGRV-20

Açılma/Opening



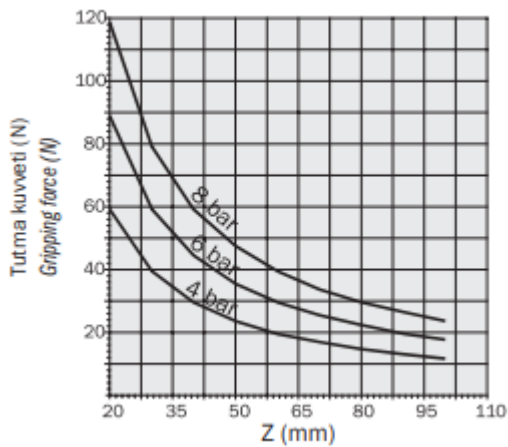
WGRV-20

Kapanma/Closing



WGRV-25

Açılma/Opening



WGRV-25

Kapanma/Closing

